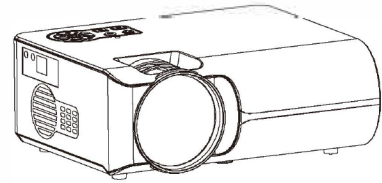


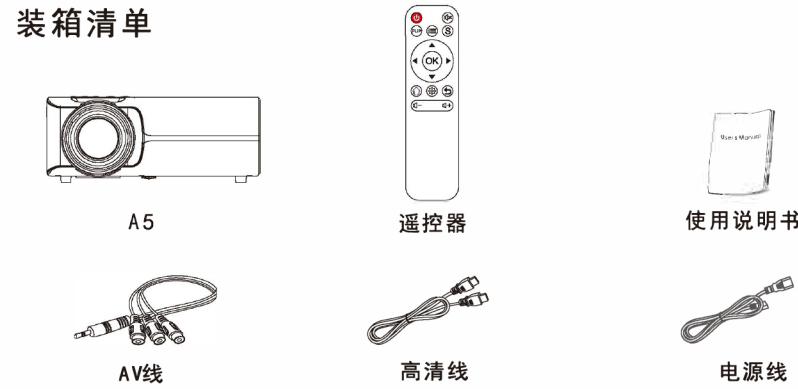
# AOBER智能投影仪

型号：A5  
使用说明书



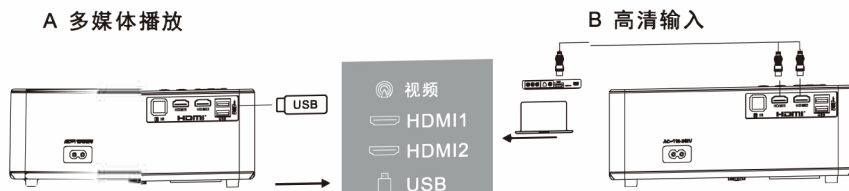
在使用产品前请您仔细阅读本产品说明书，并请妥善保管本说明书。

## 装箱清单



## 输入信号源

按投影机S键或遥控器S键进入信号源选择项，按上下方向键到对应的信号源，再按OK键确认。插上U盘或对应的信号线。



## 规格参数

|        |   |         |  |
|--------|---|---------|--|
| 成像技术   | LCD   | 光源      | LED  |
| 安装模式   | 桌面正投/吊装正投/桌面背投/吊装背投   | 垂直和水平校正 | -50~50   |
| 调焦方式   | 手动  | 梯形校正范围  | ±15°   |
| 喇叭     | 5瓦/4欧姆  | 工作电压    | AC110-240V,50/60Hz                                   |
| 整机尺寸   | 240×200×95毫米  | 整机净重    | 1.35公斤   |
| 支持图片格式 | BMP/JPG/PNG/JPEG  | 支持音乐格式  | MP3/WMA/AAC/AC3                                      |
| 支持视频格式 | AVI/MP4/MKV/MOV/MPG/VOB/RM/RMVB/H.264/MPEG1/MPEG2/XVID/DIVX | 输入/输出端口 | 高清输入端口×2<br>USB端口×2<br>复合音视频端口×1<br>耳机端口×1<br>网线端口×1 |

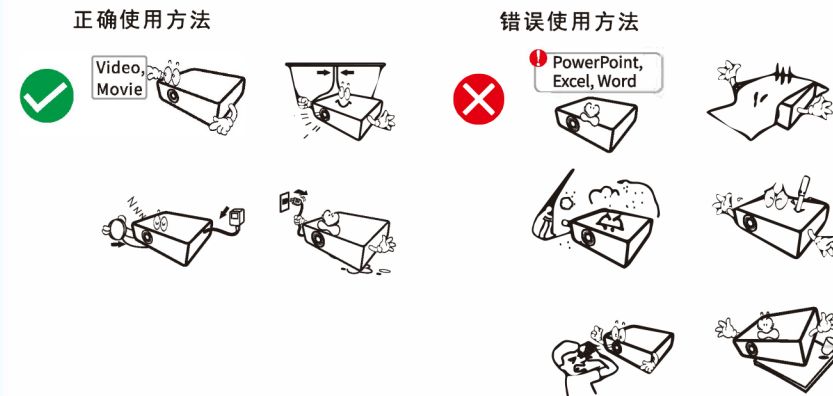
**小心**  
谨防触电  
请勿打开机盖

注意:为减小触电危险  
请勿打开机盖(或底壳)  
机内部件非用户可维修  
请让有资格的专业人员进行维修

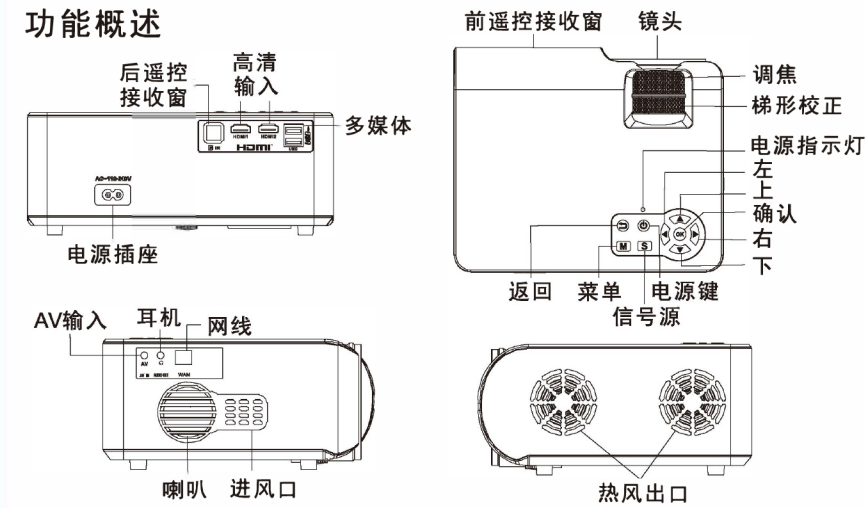
**警告**

因为本机是高亮度光源，请不要凝视或直视镜头光束，特别注意要不让儿童直接凝视光束。

## 使用注意

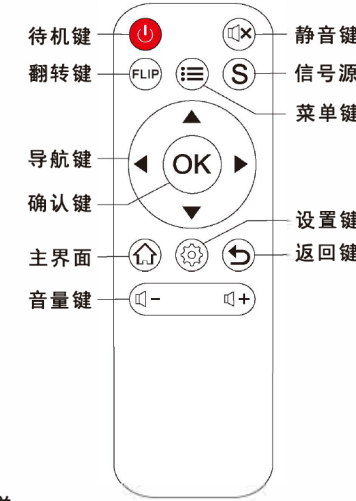


## 功能概述



## 遥控器

待机键 当投影机接上电源线后，按此键可以控制投影机的开和关  
翻转键 按此键翻转图像  
导航键 此键可以调节投影机上选择点亮光标的移动方向  
确认键 按下此键可确定当前菜单设置或进入下一层子菜单  
主界面 按此键直接到安卓主界面  
音量键 增大或减小投影机声音  
静音键 此键可以调节投影机上喇叭声音的开关  
信号源 此键可以调节投影机上所有输入信号的相互切换  
菜单键 此键是调节投影机中菜单上所标的各项参数  
设置键 按此键进入系统设置界面  
返回键 按此键退出当前操作，返回上一次操作或上一级菜单  
注：当遥控器使用一段时间后不灵敏或没有作用，请更换遥控器里的电池。

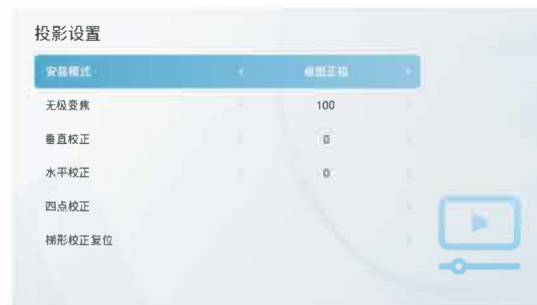


## 系统设置

按遥控器设置键进入系统设置界面。或在系统主界面移动到设置，再按OK键进入系统设置界面。



投影设置：可以设置投影仪安装方式，无极变焦（图像缩放 50%-100%）。垂直校正，水平校正，四点校正，梯形校正复位。



按OK键选择要校正的边角点，按方向键进行校正，按返回键退出当前页面。



网络设置：进入网络设置页，按OK键打开WIFI，投影仪会自动搜索附近的WIFI，按方向键选择您想要连接的WIFI，输入密码后，再按连接按钮则可连接WIFI。下次开机投影仪会自动连接上次连接过的WIFI。

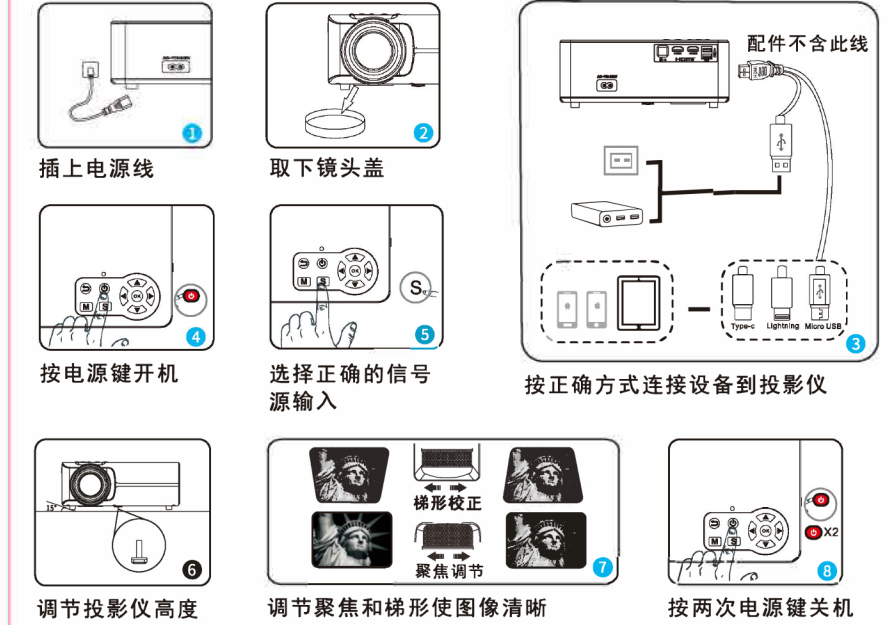


蓝牙设置：进入蓝牙设置页，按OK键打开蓝牙开关，投影仪会自动搜索附近可以连接的蓝牙设备，按方向键选择您想要连接的蓝牙设备，按OK键开始连接，稍候连接成功。下次开机投影仪会自动连接上次连接过的蓝牙设备。

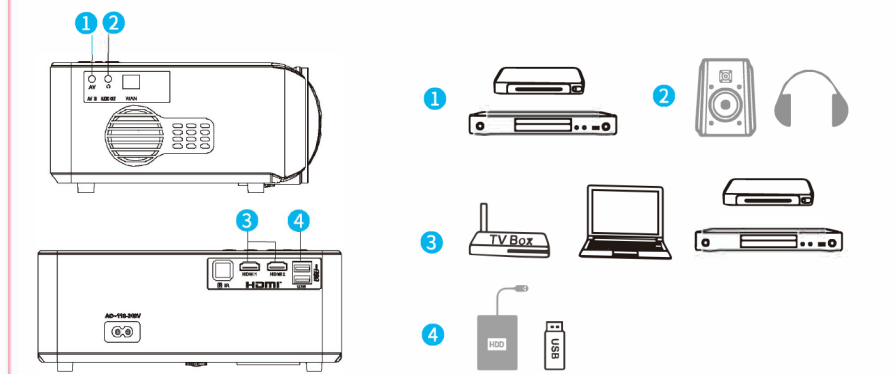


语言和输入法：可以把投影仪系统语言设置成中文或英文。  
日期和时间：更改投影仪显示的日期，时区和时间。也可通过网络自动获取。  
其他设置：可以设置投影仪系统，上电模式，按键提示音，无操作屏保时间，自动关机时间等。

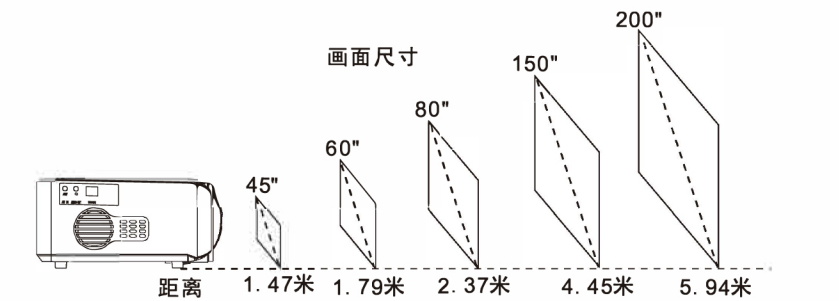
## 快速指南



## 设备连接



## 投射距离和尺寸



建议最佳观影距离是2.37米左右，投影画面尺寸约80英寸左右。暗光环境有利于提高投影画面的清晰度。

## 故障排除

- 无图像  
检查信号源是否连接，并是否正常工作。  
按投影机S键或遥控器S键选择正确的信号源。
- 画面模糊  
调节投影机焦距或者梯形校正。必要时调节投影机高度。  
投影仪和投影幕布或墙壁的距离需在有效距离内。
- 遥控不灵敏或无效  
确保遥控器前端对准投影仪的遥控接收窗口，不要遮挡遥控接收窗。  
更换遥控器电池。  
遥控器距离投影仪太远。
- 画面倒转  
按遥控器Flip键翻转画面。
- 安卓系统死机  
关机再重新开机，重启安卓系统。